



LEY
21.719

PROTECCIÓN DE DATOS PERSONALES

¿CÓMO CUMPLIR CON LA LEY?





¿Qué es la Ley 21.719 y cuál es su objetivo?

Es la nueva normativa chilena que regula el tratamiento de datos personales y crea la **Agencia de Protección de Datos Personales**. Su objetivo es elevar los estándares de transparencia y seguridad, alineando a Chile con exigencias internacionales como el GDPR europeo. Para las empresas, esto significa mayor responsabilidad sobre los datos que manejan.





¿Cuándo entra en vigencia?

La ley fue publicada el 13 de diciembre de 2024. Sin embargo, su vigencia general comenzará 24 meses después, es decir, en **diciembre de 2026**. Este periodo de transición es crucial para que tu organización audite sus procesos y actualice sus sistemas tecnológicos antes de que las obligaciones sean exigibles.





¿A quién aplica?

Aplica a cualquier **persona natural o jurídica, pública o privada**, que realice tratamiento de datos personales en Chile. Si tu empresa ofrece bienes o servicios a personas en el país y maneja información como RUTs, correos o teléfonos, esta ley te afecta directamente.





Dato personal y Dato Sensible

Dato Personal:

Cualquier información que identifica o hace identificable a una persona (nombre, dirección, huella digital, IP).

Dato Sensible:

Información que requiere mayor protección por su impacto en la privacidad, como datos de salud, biométricos, vida sexual o convicciones políticas. El tratamiento de estos últimos tiene restricciones mucho más severas.





Nuevos Derechos de las Personas

La ley refuerza los derechos **ARCO** (**A**cceso, **R**ectificación, **C**ancelación y **O**posición) e introduce nuevos derechos como la Portabilidad de los datos y el derecho a no ser objeto de decisiones automatizadas sin intervención humana. Tu infraestructura tecnológica debe estar preparada para responder a estas solicitudes en tiempo y forma.





“Responsabilidad Proactiva” (Accountability)

Ya no basta con decir que cumples; **debes demostrarlo**. Las empresas deben mantener

- Un inventario de datos
- Realizar evaluaciones de impacto (DPIA) en casos de riesgo y
- Documentar cada proceso de tratamiento de información. Aquí, contar con un partner tecnológico que asegure la trazabilidad es fundamental.





Multas por Incumplimiento

El régimen sancionatorio es estricto. Las infracciones se clasifican en leves, graves y gravísimas, con multas que pueden alcanzar hasta las **20.000 UTM** en los casos más serios. Además, la reputación de tu marca está en juego.

20.000 UTM

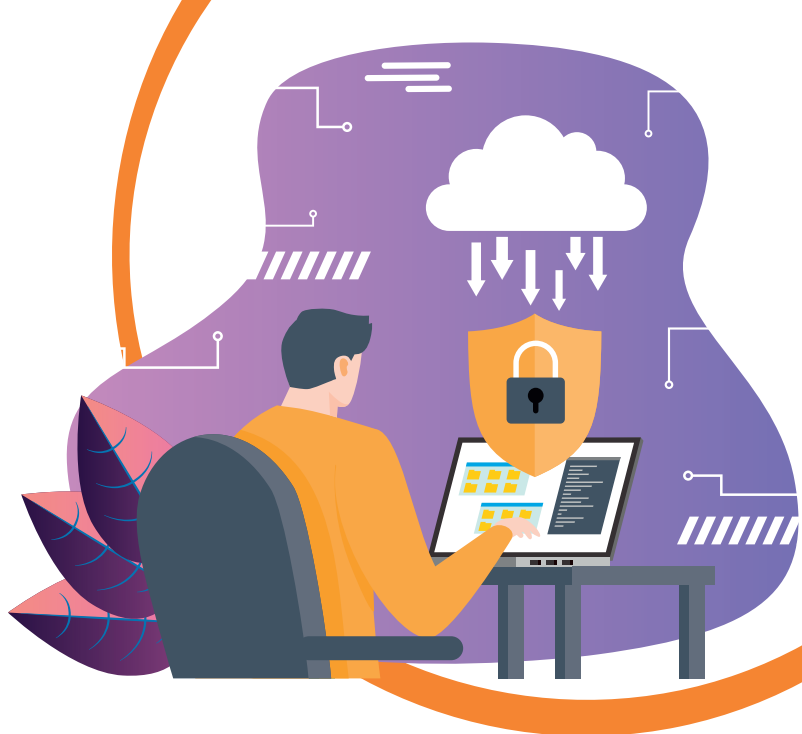




Agencia de Protección de Datos

Será el organismo encargado de fiscalizar, instruir y sancionar. La Agencia tendrá la facultad de auditar a las empresas para verificar el cumplimiento de la ley.





Cómo Gestionar la Ciberseguridad

La ley exige medidas técnicas y organizativas proporcionales al riesgo. Esto incluye

- Cifrado de datos
- Control de accesos
- Respaldos y gestión de vulnerabilidades

La seguridad de la información deja de ser un “extra” para convertirse en una obligación legal.











Cómo empezar la Implementación

- Actualizar la Política de Privacidad en tu web.
- Revisar los formularios de consentimiento (cookies y leads).
- Crear un Registro de Actividades de Tratamiento.
- Capacitar a tus equipos de TI y Marketing.
- Revisar Contratos con Proveedores.
- Implementar Medidas de Seguridad BÁSICAS.
- Procedimiento ARCO-P. Acceso, Rectificación, Cancelación, Oposición y Portabilidad de datos.





Cómo lo ayudamos

- 1  **DIAGNÓSTICO Y LEVANTAMIENTO**
- 2  **EVALUACIÓN LEGAL Y TÉCNICA**
- 3  **REDACCIÓN Y ADECUACIÓN DOCUMENTAL**
- 4  **CAPACITACIÓN Y CULTURA ORGANIZACIONAL**
- 5  **INFORME FINAL Y PLAN DE ACCIÓN**
- 6  **IMPLEMENTACIÓN**

No espere más, el tiempo ya está corriendo, comience hoy a trabajar para cumplir, no arriesgue su reputación, evite sanciones, cuide la confianza de sus clientes. Relájese, nosotros lo ayudamos a cumplir con la asesoría de expertos y el respaldo de excelentes marcas.

¡LO ACOMPAÑAMOS Y ASESORAMOS DE MANERA PERSONALIZADA!



Soluciones en Protección de Datos



safetica

Safetica es una plataforma de seguridad de datos y gestión de riesgos internos que previene la fuga de información (DLP) accidental o intencional, protege contra amenazas internas y asegura el cumplimiento normativo. Funciona clasificando datos sensibles, monitoreando el comportamiento de usuarios y controlando el uso de dispositivos y aplicaciones en entornos locales y en la nube.

SOPHOS

Cybersecurity evolved.

Sophos ofrece una protección de datos integral basada en IA que asegura la información confidencial a través de endpoints, redes y correos electrónicos. Destaca por su tecnología CryptoGuard contra ransomware, prevención de pérdida de datos (DLP), cifrado y gestión centralizada (Sophos Central) para asegurar el cumplimiento del RGPD.

kaspersky

Kaspersky ofrece una protección de datos integral mediante soluciones de ciberseguridad que bloquean amenazas como ransomware, phishing y malware, asegurando la privacidad del usuario. Sus herramientas protegen la información personal, financiera y de identidad, incluyendo cifrado, VPN, gestor de contraseñas, pagos seguros y control de navegación, funcionando en tiempo real para interceptar accesos no autorizados.

OPSWAT.

OPSWAT se especializa en la protección de datos mediante la prevención proactiva de amenazas, enfocándose en asegurar la transferencia de archivos y el acceso a dispositivos en infraestructuras críticas (TI/TO). Utiliza tecnologías avanzadas como multiscanning (más de 30 motores antimalware), CDR (desinfección de archivos) y gestión segura de flujos de datos para eliminar amenazas de día cero.

FORTINET®

Fortinet DLP (Data Loss Prevention) protege la información sensible, tanto en reposo como en tránsito, al identificar, monitorear y bloquear automáticamente la transferencia o uso indebido de datos críticos, ya sea por errores humanos o amenazas internas, cubriendo redes, endpoints y la nube con políticas preconfiguradas y análisis de comportamiento.



Contacta a nuestros Ejecutivos

CAROLINA VILLARROEL

carolina.villarroel@isentinel.cl

+56 9 5316 7879

CLAUDIA REYES

claudia.reyes@isentinel.cl

+56 9 8485 1955

CÉSAR MARTÍNEZ

cesar.martinez@isentinel.cl

+56 9 5172 5943

MARIO PARRA

mario.parra@isentinel.cl

+56 9 5316 7879

Av La Divisa 0340, San Bernardo
Santiago, Chile
Tel: +562 24886550 - +569 53167879
Correo: contacto_info@isentinel.cl

www.isentinel.cl

